



Roca

Metal



Metal Gris 60x120 R / 24"x48" R

Metal

La fusión entre una lama y una malla metálica sirve de punto de partida para un porcelánico de enorme versatilidad. El resultado de la colección es una carismática textura que encaja en muy distintos proyectos domésticos, comerciales y contract. Su resistencia, personalidad y características técnicas lo convierten en un porcelánico perfecto para grandes proyectos y revestimientos exteriores.

The fusion of a slat and a metallic mesh is the base of a highly versatile porcelain tile. The result of this collection is a charismatic texture that fits into very different domestic, commercial or contract projects. Its endurance, personality and technical features turn it into the perfect porcelain tile for large projects and outdoor coverings.

Porcelánico Coloreado / Full Body Porcelain

◇ 60x120 R / 24"x48" R - 60x60 R / 24"x24" R - 30x60 R / 12"x24" R

Metal

Porcelánico Coloreado / Full Body Porcelain

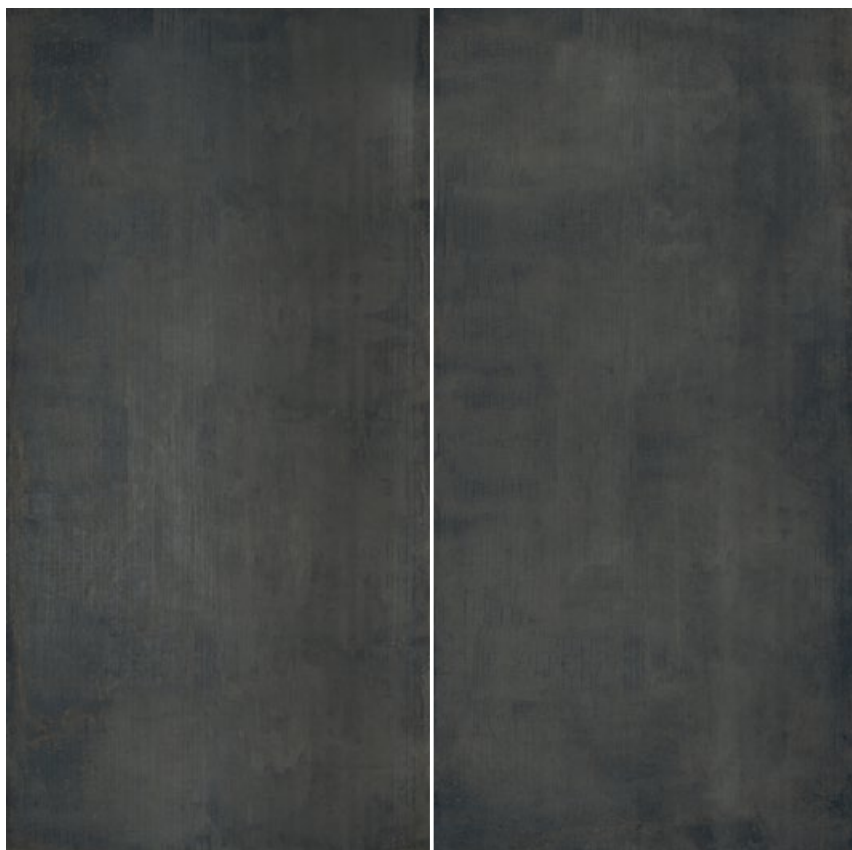
8,7
mm



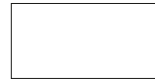
60x120 R
24"x48" R

60x60 R
24"x24" R

30x60 R
12"x24" R



Gris



60x120 R / 24"x48" R
FDPR054021
M2230 / XM3170

G4 C1



60x60 R / 24"x24" R
FDPT660021
M1700 / XM1790

G4 C1



30x60 R / 12"x24" R
FDP6T57021
M1770 / XM1990

G4 C1



ABS
30x60 R / 12"x24" R
FDPT757021
M1910 / XM2180

G4 C2 R10 A



Malla
30x30 / 12"x12"
FDP6T30021
P3170 / XP3560



Malla Hexagono
30x30 / 12"x12"
FDPT630021
P3490 / XP3490



Rodapie / Skirting
10x60 / 4"x24"
FDPT6JC021
P2030 / XP2030



Peldaño / Step
30x60 / 12"x24"
FDPT657021
P4300 / XP4300

Negro



60x120 R / 24"x48" R
FDPR054161
M2230 / XM3170

G4 C1



60x60 R / 24"x24" R
FDPT660161
M1700 / XM1790

G4 C1



30x60 R / 12"x24" R
FDP6T57161
M1770 / XM1990

G4 C1



ABS
30x60 R / 12"x24" R
FDPT757161
M1910 / XM2180

G4 C2 R10 A



Malla
30x30 / 12"x12"
FDP6T30161
P3170 / XP3560



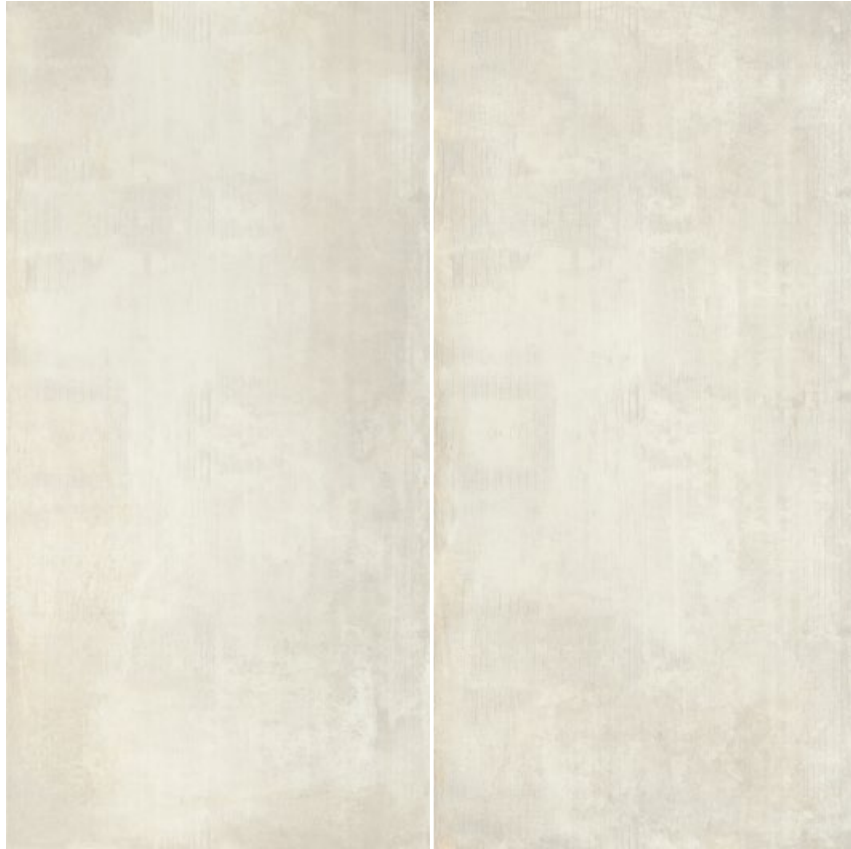
Malla Hexagono
30x30 / 12"x12"
FDPT630161
P3490 / XP3490



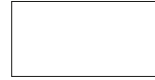
Rodapie / Skirting
10x60 / 4"x24"
FDPT6JC161
P2030 / XP2030



Peldaño / Step
30x60 / 12"x24"
FDPT657161
P4300 / XP4300



Beige



60x120 R / 24"x48" R
 FDP6T54041
 M2230 / XM3170

G4 C1



60x60 R / 24"x24" R
 FDPT660041
 M1700 / XM1790

G4 C1



30x60 R / 12"x24" R
 FDP6T57041
 M1770 / XM1990

G4 C1



ABS
30x60 R / 12"x24" R
 FDPT757041
 M1910 / XM2180

G4 C2 R10 A



Malla
30x30 / 12"x12"
 FDP6T30041
 P3170 / XP3560



Malla Hexagono
30x30 / 12"x12"
 FDPT630041
 P3490 / XP3490



Rodapie / Skirting
10x60 / 4"x24"
 FDPT6JC041
 P2030 / XP2030



Peldaño / Step
30x60 / 12"x24"
 FDPT657041
 P4300 / XP4300



Oxido



60x120 R / 24"x48" R
 FDP6T54961
 M2230 / XM3170

G4 C1



60x60 R / 24"x24" R
 FDPT660961
 M1700 / XM1790

G4 C1



30x60 R / 12"x24" R
 FDP6T57961
 M1770 / XM1990

G4 C1



ABS
30x60 R / 12"x24" R
 FDPT757961
 M1910 / XM2180

G4 C2 R10 A



Malla
30x30 / 12"x12"
 FDP6T30961
 P3170 / XP3560



Malla Hexagono
30x30 / 12"x12"
 FDPT630961
 P3490 / XP3490



Rodapie / Skirting
10x60 / 4"x24"
 FDPT6JC961
 P2030 / XP2030



Peldaño / Step
30x60 / 12"x24"
 FDPT657961
 P4300 / XP4300

Simbología

Product symbology

Tipos de aplicación / Types of applications



Pavimento
Floor tile



Revestimiento
Wall tile

Piezas especiales / Special items



Peldaño liso
Grooveless step



Peldaño ranurado
Grooved step



Rodapie
Skirting

Acabado superficial / Surface finish



Mate
Matt



Brillo
Bright



Natural
Natural



Estructurado
Structured



Lapado
Lapato



Pulido
Polished



Pavimentos
antideslizantes
ABS
Non-sliping floor
tiles ABS



Pavimento
antideslizante suave
IN&OUT
Smooth non-sliping
floor tile IN&OUT

Destonificado / Shade variation



Muy bajo
Very low



Bajo
Low



Medio
Medium



Alto
High

Reciclado / Recycled



Fabricado con un mínimo de 50% de materiales reciclados de pre-consumo y puede contribuir a obtener puntos LEED.
Made with a minimum of 50% recycled pre-consumer material and may contribute to obtain LEED points.



Fabricado con un mínimo de 25% de materiales reciclados de pre-consumo y puede contribuir a obtener puntos LEED.
Made with a minimum of 25% recycled pre-consumer material and may contribute to obtain LEED points.

Listado de embalaje / Packing list



Caja
Box



Palet
Pallet

El valor "Kg Box" incluye la parte proporcional de los materiales de embalaje del pallet (cartón, madera, otros).

The value "Kg Box" includes the proportional part of the pallet packaging materials (cardboard, wood, and others).

Características / Characteristics



Lados rectificadas Junta mínima de 1 mm recomendada
Rectified edges Minimum joint of 1 mm recommended



Modular. Junta recomendada 2 mm
Modular. Recommended joint 2 mm



Recomendable no colocar trabado mas de 1/4
Recommended maximum overlay is 1/4



Colocar las piezas con la flecha de la parte trasera en el mismo sentido
Place the pieces in the same direction as the arrows on the back

Espesor / Thickness



8,7 mm
Espesor
Thickness



20 mm
Espesor especial
Special thickness

Claves / Keys



FKTR054101 — Código Roca
Roca code

M2120 — Clave precio m²
Price key sqm

P2990 — Clave precio pieza
Price key piece

XM2600 — Clave precio m² export
Export price key sqm

XP2030 — Clave precio pieza export
Export price key piece

Grupos de utilización / Usage groups

G1

Para zonas de muy poco tránsito
For zones with very little traffic

G2

Para zonas de poco tránsito
For zones with little traffic

G3

Para zonas de tránsito moderado
For zones with moderate traffic

G4

Para zonas de mucho tránsito
For zones with high traffic

G5

Pavimentos para tránsito intenso
Floorings with intense traffic

Propiedades antideslizantes / Non-slip properties

Clase CTE (ENV 12633)

Valores de rampa
Ramp values

Piés descalzos
Barefoot



Clase 1



Clase 2



Clase 3



Packing list



Metal	Piezas / Pieces	Kg	m² / Sqm	Cajas / Boxes	Kg	m² / Sqm
Metal 60x120 R / 24"x48" R	2	30,390	1,440	32	972,480	46,080
Metal 60x60 R / 24"x24" R	3	23,655	1,080	40	946,200	43,200
Metal / ABS - 30x60 R / 12"x24" R	7	25,949	1,260	48	1245,552	60,480
Malla Metal 30x30 / 12"x12"	6	12,054	0,540	60	723,240	32,400
Malla Hexagono Metal 30x30 / 12"x12"	7	12,747	0,514	48	611,850	24,672
Rodapie Metal 10x60 / 4"x24"	10	13,400	0,600	60	804,000	36,000
Peldaño Metal 30x60 / 12"x24"	2	9,586	0,360	22	210,892	7,920

Dentro de la política de desarrollo continuo de sus productos, Roca se reserva el derecho de modificar en todo momento y sin previo aviso cualquiera de los modelos y elementos descritos en esta publicación, por lo que Roca no garantiza su disponibilidad ni que las especificaciones, colores, formas y demás características que se reproducen coincidan en todo momento con las reales. Los ambientes que se reproducen son meramente decorativos, sin que en su composición se haya considerado posibles exigencias técnicas de instalación. Roca en cualquier momento puede anular cualquier artículo del presente catálogo. Queda prohibida la reproducción total o parcial del contenido de esta publicación salvo autorización expresa de Roca.

As part of its product development policy, Roca reserves the right to modify at any time and without prior notice, any of the models and elements described in this document; Roca therefore does not guarantee the availability of those products nor does it ensure that the specifications, colours, shapes and other reproduced features are identical to the real ones. The displayed settings are merely decorative, and no technical requirements have been taken into consideration while composing them. Roca reserves the right to delete any article from the catalogue at any time. Total or partial reproduction of the content of this publication without Roca's express authorisation is prohibited.

FOLLOW US ON:



@Rocatile_es



RocaTileSpain

Toda la información
en **roca.es/ceramica**



Roca Sanitario, S.A.
Avda. Diagonal, 513
08029 Barcelona - España
roca.es

**Línea
de atención
al cliente**

España 936 353 064
Export 936 353 065
Francia 938 917 619